



Durée: 2h | A partir de 7 ans avec un adulte | Difficulté: Difficile

Matériel

- tissu uni un peu épais, résistant comme du lin ou du tissu d'ameublement
- chute de tissu à motifs
- mousse d'épaisseur 4 cm environ
- fil à coudre, aiguille, épingles, ciseaux, papier journal
- viseline (feuille mince permettant de thermo coller du tissu)
- tabouret rond

Réalisation



-Retournez le tabouret à l'envers et reportez la forme de l'assise sur la mousse

-Découpez la mousse avec des gros ciseaux ; égalisez.



-Posez le cercle de mousse sur un papier journal et tracez-en le tour. Trouvez le centre de ce cercle et tracez un 2eme cercle dont le rayon fait 1 cm de plus.

-Découpez ce 2eme cercle ; c'est votre patron pour couper votre tissu à la bonne taille (voir patron en dernière page). Les 1 cm tout autour serviront pour coudre. Vous devez couper 2 cercles de cette taille dans votre tissu.



-Maintenant, vous devez préparer le patron pour recouvrir la tranche de la galette de mousse. Pour cela préparez une bande de papier de la même largeur que la mousse, plus 1 cm en haut et en bas, soit 6 cm de large pour une galette épaisse de 4 cm.

-entourez la mousse de cette bande qui doit être plus longue de 4 cm pour laisser assez de place pour la couture.

Fiche créative "Coussin oiseau"

www.inspirationnature.fr



-Découpez maintenant la forme de votre décor (ici, une silhouette d'oiseau) dans le tissu de votre choix. Ce tissu doit être relativement fin pour pouvoir se coller facilement grâce à de la viseline thermocollante. Si vous avez de bons ciseaux, coupez tout en même temps (dans la viseline et dans le tissu), sinon faites-le en 2 temps.



-La viseline doit se trouver entre le tissu de la galette et le tissu du motif. Repassez-le pour les coller ensemble en suivant la notice de la Viseline.



Dès que le motif est collé, je le couds en plus à petits points parce que c'est joli et que je suis sûre que les bords ne vont pas se décoller.



Sous le cercle de tissu qui sera sous l'assise, cousez au milieu un ruban assez long pour vous permettre de nouer ensuite le coussin sur le tabouret.



-Maintenant, repassez les 2 ronds de tissu découpés bien plat

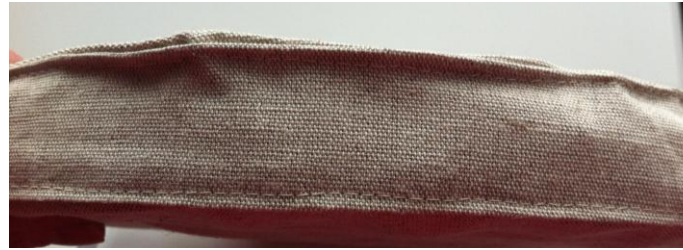
-Puis, avec le fer, marquez le pli tout autour du cercle sur le trait à 1 cm de manière à obtenir l'effet montré sur la photo

-De même, pour la bande de tissu qui doit recouvrir la tranche, repassez en marquant le pli de 1 cm des deux côtés.





-Maintenant, positionnez le dessus du coussin (le cercle de tissu avec le motif) contre la tranche. Vous allez devoir coudre ensemble les bords comme indiqué ci-dessous.



Une fois le cercle du dessus cousu, cousez la moitié du cercle du dessous, puis insérez la mousse, et continuez à coudre jusqu'à arriver au bout de la bande de tranche. Terminez à la main.



C'est terminé !

Retrouvez d'autres idées de bricolages créatifs pour enfants sur

www.inspirationnature.fr

Patron et silhouette de l'oiseau page suivante ->

